

NET-TOOL++

Ver7



多機種のCADより出力された異なったフォーマットのネットリスト間で変換と照合を任意の組み合わせで相互に行うことが可能です。また、部品表リストから基板設計CADで使用するパッケージ情報をデータベースから抽出して各種CADフォーマットのパート定義情報ファイルを変換作成できます。

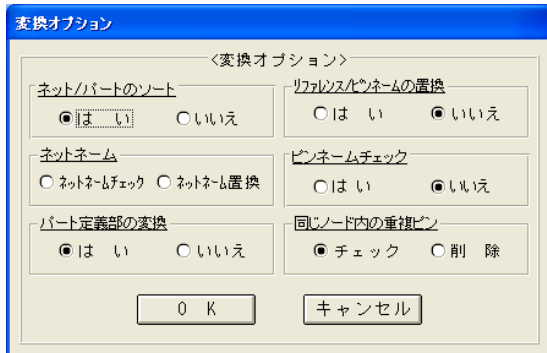
■ ネットリスト変換対応フォーマット



全53種類ものCADフォーマットに対応しており、変換処理操作も変換元と変換先のネットフォーマットを指定し、ネットファイルを選択するだけの簡単操作です。

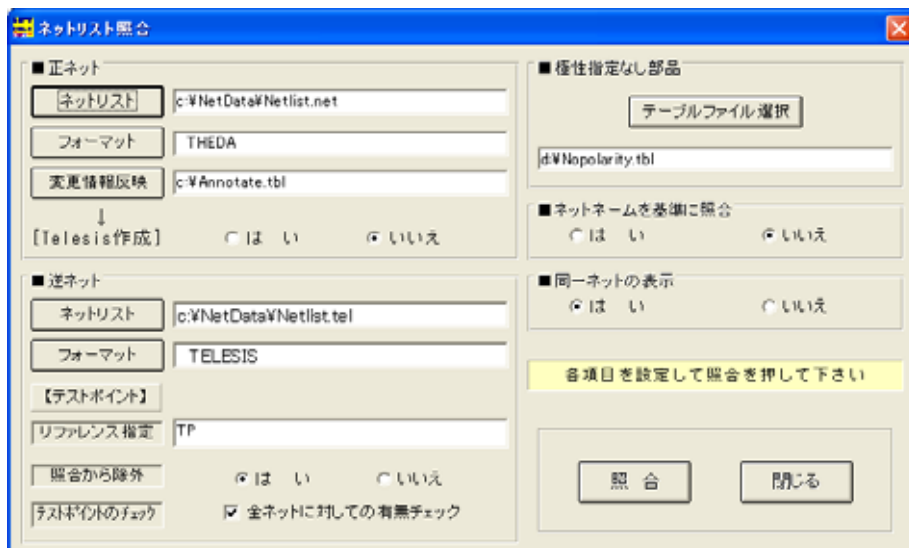


■ フォーマット変換処理時の便利な機能

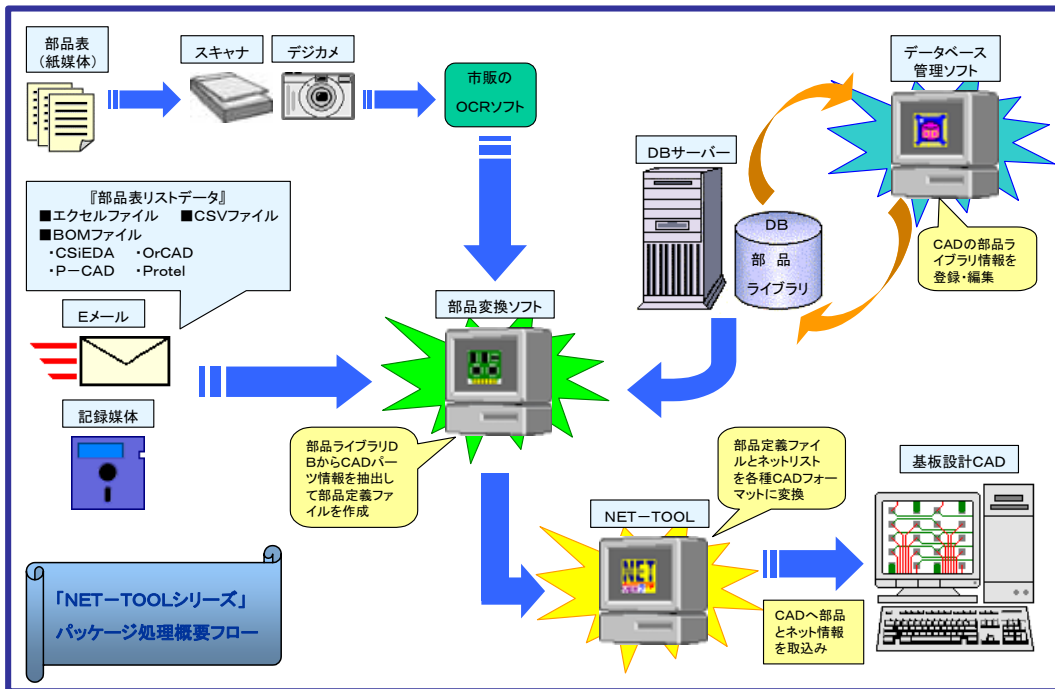


- ・変換時にパートとネット情報をソーティングし、ネットのマージと重複ピンチェックまたは自動削除が出来ます。
- ・変換処理時にネットネームで使用している禁止記号/文字そして文字数をチェックしたり、ネットネーム内の禁止記号/文字の削除や置換が行えます。
- ・変換元ネットに対してリファレンスネームとピンネームの置換を行って変換処理も可能です。
- ・変換元のネットリストファイルのピンネームに数字以外の文字を使っているものが存在するかをチェックできます。※ピンネームに数字以外の文字が使えないCADフォーマットに変換する場合に便利です。

■ ネット比較処理 ※NET-TOOL++のみの機能



2つの同一または、異なったフォーマットのネットリストを照合して誤配線がないかをチェックする機能です。リファレンス名やピン番号のスワップ情報を正ネットに更新して逆ネットと照合可能です。ネットネームを基準にして照合する方法とネットネームが変わっている場合やネットネームが無い場合にも照合が出来るように接続情報だけを参照して行う2通りの方法が選べます。抵抗、コンデンサやコイルなどの極性の無い部品をテーブルファイルに定義しておけば、照合時に1番と2番ピンが反対に接続されている場合でも同一の接続と判断されます。基板設計時に各配線にテストポイントを付加した場合、正ネットとの比較時にリファレンスを指定する事により、照合から除外できます。

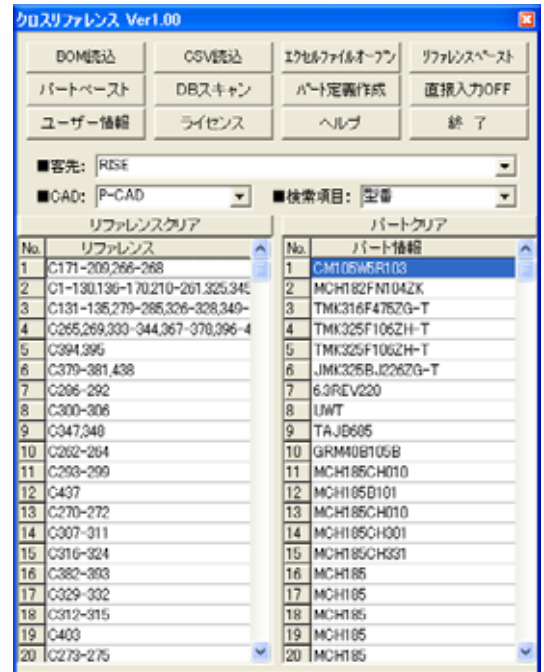


今回のバージョンから標準で「部品ライブラリデータベース管理」ソフトと「部品変換」ソフトが搭載されました。回路図CADから出力されたネットリストのパート情報に含まれるパッケージ名が基板設計CADで実際に使用するパッケージ名と異なる場合、フォーマット変換しても利用出来ません。そこで、部品表データ（エクセル、CSV、BOMデータ）のリファレンスネームとパート情報から部品DBに登録されているパッケージ情報を抽出してクロスリファレンスファイルを作成し、NET-TOOLを使って基板設計CADのフォーマットに変換できます。

■部品ライブラリデータベース管理



■部品定義変換 (クロスリファレンス作成)



■部品ライブラリDB管理プログラムの仕様

- ・ネットワーク対応
- ・データベースの最適化機能
- ・予備項目の名称カスタマイズ
- ・カード型/表形式の切替
- ・CSVインポート/エクスポート
- ・簡易入力機能
- ・データベースソート
- ・レポート印刷
- ・曖昧検索
- ・ソート表示 (表形式画面)
- ・項目の表示/非表示 (表形式画面)
- ・データレコードのコピー

■部品変換プログラムの仕様

- ・各種回路図CADのBOM(*1)ファイルをインポート
- ・部品定義情報のCSV出力
- ・CSVファイルのインポート
- ・エクセルファイル選択によるExcel自動起動
- ・エクセルなどのスプレッドシートから情報をペースト (貼付け)

(*1) BOMファイルとは、Bill Of Materials の略で回路図CADで作成される部品情報ファイルです。

●対応OS : WindowsXP、Windows2000、WindowsNT、WindowsME、Windows98 ※WindowsXP、Windows2000 でのご利用を推奨します。

ホームページから評価版をダウンロードできます...

<http://www.rise-corp.co.jp>

※商品の詳細については、弊社ホームページをご覧ください。

※WindowsXP、Windows2000、WindowsNT、WindowsME、Windows98 は Microsoft 社の商標です。

※商品の改良のため予告なく変更される場合があります。

※その他名称は、各社の商標または登録商標です。

■開発・発売元

株式会社 ライズコーポレーション

〒604-8156 京都市中京区室町通錦小路上ル山伏山町558
三洋室町ビル

Email: inquiry@rise-corp.jp

TEL (075) 254-0632 FAX (075) 221-8807

■取扱店